

**ZESTAW PYTAŃ ETAPU PARKOWEGO OGÓLNOPOLSKIEGO KONKURSU
„POZNAJEMY PARKI KRAJOBRAZOWE POLSKI” – XIV EDYCJA 2014/2015**

Zadanie 1. (0-3)

Połącz przystosowania sosny z warunkami środowiska, w którym żyje.

- A. gałęzie silnie rozwinięte wokół pnia
B. gałęzie najsilniej rozwinięte w górnej części pnia
C. gałęzie najsilniej rozwinięte z prawej strony pnia

1. oświetlenie z góry
2. oświetlenie jednostronne
3. oświetlenie równomierne
4. brak oświetlenia

A. 3; B. 1; C. 2

Zadanie 2. (0-1)

Niektóre rośliny to pasożyty. Ich korzenie są przekształcone w ssawki, którymi pobierają od gospodarza substancje organiczne oraz wodę z solami mineralnymi. Spośród podanych poniżej gatunków wybierz roślinę pasożytniczą.

- A. arnika górska B. babka lancetowata C. babka zwyczajna **D. luskiwnik** E. zabiściek pływający

Zadanie 3. (0-5)

Połącz nazwy modyfikacji łodyg z przykładami roślin, u których one występują.

- A. bulwy B. ciernie C. kłaczka D. łodygi czepne E. rozłogi

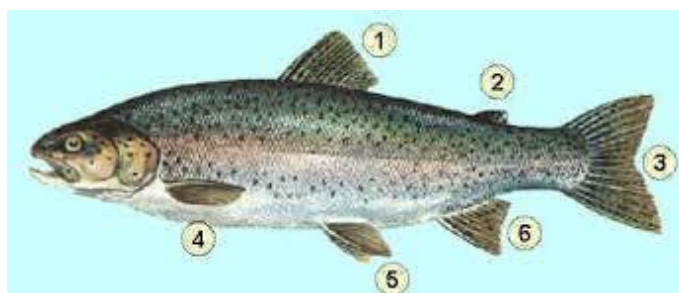
1. czosnek pospolity
2. jastrzębiec kosmaczek
3. konwalia majowa
4. robinia akacyjowa
5. winorośl
6. ziemniak

A. 6; B. 4; C. 3; D. 5; E. 2

Zadanie 4. (0-5)

Połącz nazwy płetw z odpowiednią cyfrą na rysunku.

- A. płetwa brzuszna B. płetwa grzbietowa C. płetwa odbytowa D. płetwa piersiowa E. płetwa ogonowa



A. 5; B. 1; C. 6; D. 4; E. 3

Zadanie 5. (0-3)

Połącz w pary dzioby ptaków z odpowiednim rodzajem pokarmu.



1. owady żyjące w glebie 2. surowe mięso 3. nasiona szyszek 4. rośliny wodne

A. 3; B. 2; C. 4

Zadanie 6. (0-3)

Uzupełnij zdania, wpisując nazwę właściwej błony płodowej.

- A. **Owodnia** stwarza zarodkowi środowisko wodne.
- B. **Kosmówka** chroni zarodek przed czynnikami środowiska i ułatwia wymianę gazową.
- C. **Omocznia** gromadzi produkty przemiany materii.

Zadanie 7. (0-1)

Dokończ zdanie. Endemitem występującym w Polsce jest:

- A. arnika górska
- B. grąźel żółty
- C. obuwik pospolity
- D. skalnica tatrzańska**

Zadanie 8. (0-3)

Połącz formy ochrony przyrody z odpowiadającą im definicją.

- | | | |
|-------------------------|-----------------------|-------------------------|
| A. park krajobrazowy | B. pomnik przyrody | C. rezerwat przyrody |
|-------------------------|-----------------------|-------------------------|

1. Obejmuje obszary zachowane w stanie naturalnym lub mało zmienionym, ekosystemy, ostoje i siedliska przyrodnicze, a także siedliska roślin, zwierząt i grzybów oraz twory i składniki przyrody nieożywionej, wyróżniające się szczególnymi wartościami przyrodniczymi, naukowymi, kulturowymi lub walorami przyrodniczymi.
2. Niewyodrębniające się na powierzchni lub możliwe do wyodrębnienia, ważne pod względem naukowym i dydaktycznym, miejsca występowania formacji geologicznych, nagromadzeń skamieniałości lub tworów mineralnych.
3. Obszar chroniony ze względu na wartości przyrodnicze, historyczne i kulturowe oraz walory krajobrazowe w celu zachowania, popularyzacji tych wartości w warunkach zrównoważonego rozwoju.
4. Pojedyncze twory przyrody żywej i nieożywionej lub ich skupiska o szczególnej wartości przyrodniczej, naukowej, kulturowej, historycznej lub krajobrazowej oraz odznaczające się indywidualnymi cechami, wyróżniającymi je wśród innych tworów.

A. 3; B. 4; C. 1

Zadanie 9. (0-4)

Przyporządkuj definicje do odpowiednich pojęć.

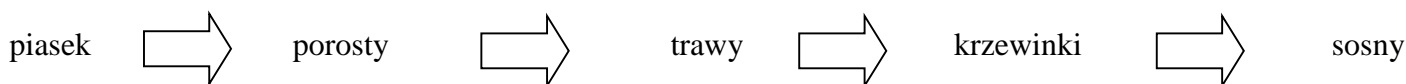
- | | | | |
|----------------|----------------|--------------|--------------------|
| A. komensalizm | B. konkurencja | C. mutualizm | D. protokooperacja |
|----------------|----------------|--------------|--------------------|

1. Jeden organizm żyje kosztem drugiego, zwanego żywicielem, traktując go jako źródło pożywienia, a często też jako środowisko życia.
2. Osobniki różnych gatunków żyją obok siebie i wykorzystują te same zasoby środowiska.
3. Jeden z organizmów czerpie korzyści z obecności drugiego, nie wyrządzając mu szkody, ale też nie przynosząc pożytku.
4. Związek przynoszący korzyści obu gatunkom. Jeśli jeden z organizmów zostanie pozbawiony partnera – zginie.
5. Oba organizmy odnoszą korzyści z wzajemnego oddziaływania, ale związek ten nie jest dla nich koniecznością. Gatunki działając wspólnie, wzajemnie się uzupełniają, co zwiększa ich szanse na przeżycie.

A. 3; B. 2; C. 4; D. 5

Zadanie 10. (0-1)

Podaj nazwę rodzaju sukcesji, która przebiega według poniższego schematu.



Odpowiedź: **sukcesja pierwotna**

Zadanie 11. (0-1)

Podaj nazwę antagonistycznej zależności łączącej kuropatkę z lisem.

Odpowiedź: **drapieżnictwo**

Zadanie 12. (0-4)

Typ gleby połącz z głównym obszarem jego występowania.

| | | | | |
|-------------------------|-------------------------|--------------------|--------------------|-------------------|
| A. czarne ziemie | B. czarnoziemy | C. gleby inicjalne | D. mady | |
| 1. Pojezierze Kujawskie | 2. Pojezierze Suwalskie | 3. Karpaty | 4. Wyżyna Lubelska | 5. Żuławy Wiślane |

A. 1; B. 4; C. 3; D. 5

Zadanie 13. (0-5)

Wpisz do schematu odpowiednie litery, tak by tworzył on logiczny ciąg przyczynowo - skutkowy obrazujący powstawanie i zanik jeziora polodowcowego.



- A – powstanie misy jeziornej
- B – odkładanie się w zbiorniku osadów z obumarłych roślin
- C – pojawienie się drzew liściastych
- D – wypływanie zbiornika
- E – tworzenie się torfowiska
- F – działalność erozyjna i akumulacyjna lądolodu
- G – pojawienie się krzaczastych zarośli

Zadanie 14. (0-3)

Odpowiednimi literami oznacz na mapie podane poniżej rzeki Pojezierza Pomorskiego.

- A. Brda
- B. Słupia
- C. Wda



Zadanie 15. (0-3)

Uzupełnij tabelę, wpisując w odpowiednie rubryki przykłady form rzeźby polodowcowej.

- A. rynna
- B. sandr
- C. wzgórza moreny czołowej

| Formy rzeźby | Działalność lądolodu | Działalność wód polodowcowych | |
|--------------|----------------------|-------------------------------|--------------|
| | akumulacyjne | erozyjne | akumulacyjne |
| | C | A | B |

Zadanie 16. (0-6)

Uzupełnij poniższe zdania dotyczące Wdzydzkiego Parku Krajobrazowego.

Wdzydzki Park Krajobrazowy leży w strefie buforowej **Rezerwatu Biosfery „Bory Tucholskie”**.

W Jeziorach Wdzydzkich występuje jedyna w Polsce populacja endemicznej formy **troci jeziorowej**, zwana **trocią wdzydzką**, która wędruje na tarło w górę rzek **Wdy i Trzebiochy**. We Wdzydzach Kiszewskich warto wybrać się do Muzeum – **Kaszubski Park Etnograficzny**.

Zadanie 17. (0-1)









Dokończ zdanie. Rzekami przepływającymi przez Park Krajobrazowy „Dolina Słupi” są:

A. Brda, Chocina B. Wda, Trzebiocha **C. Bytowa, Kwacza** D. Czerska Struga, Stążka

Zadanie 18. (0-7)

Połącz nazwy rzek z odpowiednim logo parku krajobrazowego.

| | | |
|------------|-------------|------------------|
| A. Brda | B. Piaśnica | C. Potok Oliwski |
| D. Radunia | E. Skotawa | F. Wda |

| | | | |
|--|--|---|--|
| 1.  | 2.  | 3.  | 4.  |
| 5.  | 6.  | 7.  | 8.  |

A. 7, 8, B. 1; C. 3; D. 2; E. 5; F. 4

Zadanie 19. (0-9)

Połącz rezerwat przyrody z odpowiednim parkiem krajobrazowym.

| | | |
|--------------------|---------------------|------------------|
| A. Jasne | B. Jezioro Zdręczno | C. Żurawie Błoto |
| D. Beka | E. Skotawskie Łąki | F. Kąty Rybackie |
| G. Zajęcze Wzgórze | H. Krwawe Doły | I. Kruszynek |

| | | |
|---|--|-------------------------------------|
| 1. Kaszubski Park Krajobrazowy | 2. Nadmorski Park Krajobrazowy | 3. Park Krajobrazowy „Dolina Słupi” |
| 4. Park Krajobrazowy „Mierzeja Wiślana” | 5. Park Krajobrazowy Pojezierza Iławskiego | 6. Trójmiejski Park Krajobrazowy |
| 7. Tucholski Park Krajobrazowy | 8. Wdzydzki Park Krajobrazowy | 9. Zaborski Park Krajobrazowy |

A. 5; B. 7; C. 1; D. 2; E. 3; F. 4; G. 6; H. 8; I. 9

Zadanie 20. (0-9)

Określ prawdziwość zdań dotyczących parków krajobrazowych, zaznaczając odpowiednio P (prawda) lub F (fałsz).

- A. Karsińskie, Kruszyńskie, Witoczno to jeziora znajdujące się na terenie Zaborskiego Parku Krajobrazowego. **Prawda**
- B. „Buczyna w Leśnictwie Głuchy Bór” oraz „Dęby w smugach” to pomniki przyrody znajdujące się na terenie Wdzydzkiego Parku Krajobrazowego. **Prawda**
- C. Najwyższym szczytem na Pomorzu jest Wzgórze Wolność na terenie Zaborskiego Parku Krajobrazowego. **Falsz**
- D. W logo Parku Krajobrazowego Pojezierza Iławskiego znajduje się czapla złotawa. **Falsz**
- E. Wygoda, Pałznik to jeziora lobeliowe na terenie Tucholskiego Parku Krajobrazowego. **Falsz**
- F. Reda, Płutnica, Gizdepka to rzeki przepływające przez teren Nadmorskiego Parku Krajobrazowego. **Prawda**
- G. Najstarszym parkiem krajobrazowym na terenie województwa pomorskiego jest Wdzydzki Park Krajobrazowy. **Falsz**
- H. „Słone Łąki” to rezerwat przyrody na terenie Kaszubskiego Parku Krajobrazowego. **Falsz**
- I. Największym jeziorem na terenie Wdzydzkiego Parku Krajobrazowego jest Wielkie Oczko. **Falsz**

Zadanie 21. (0-2)

Dokończ zdanie. Wśród parków krajobrazowych wymienionych w zadaniu 19, na terenie dwóch województw położony jest **Tucholski Park Krajobrazowy** i **Park Krajobrazowy Pojezierza Iławskiego**.

Zadanie 22. (0-1)

Dokończ zdanie. Pomnikiem przyrody na terenie Parku Krajobrazowego Pojezierza Iławskiego jest:

A. „Aleja Napoleona” B. „Dąb Łokietka” C. „Królewski Kamień” D. „12 Apostołów”

Zadanie 23. (0-1)

Dokończ zdanie. Park Krajobrazowy „Mierzeja Wiślana” położony jest w obrębie mezoregionu **Mierzeja Wiślana**.

Zadanie 24. (0-1)

Zaznacz typ genetyczny Jeziora Charzykowskiego położonego w Zaborskim Parku Krajobrazowym.

A. tektoniczne

B. krasowe

C. polodowcowe

D. przybrzeżne

Zadanie 25. (0-8)

Do rozwiązania tego zadania niezbędna jest mapa Zaborskiego Parku Krajobrazowego, która znajduje się poniżej. Dopasuj nazwy rezerwatów przyrody do odpowiednich cyfr zamieszczonych na mapie.

A. Bagno Stawek

B. Dolina Kulawy

C. Kruszynek

D. Jezioro Laska

E. Jezioro Małe Łowne

F. Moczadło

G. Nawionek

H. Piecki

A. 6; B. 2; C. 1; D. 3; E. 7; F. 8; G. 5; H. 4

